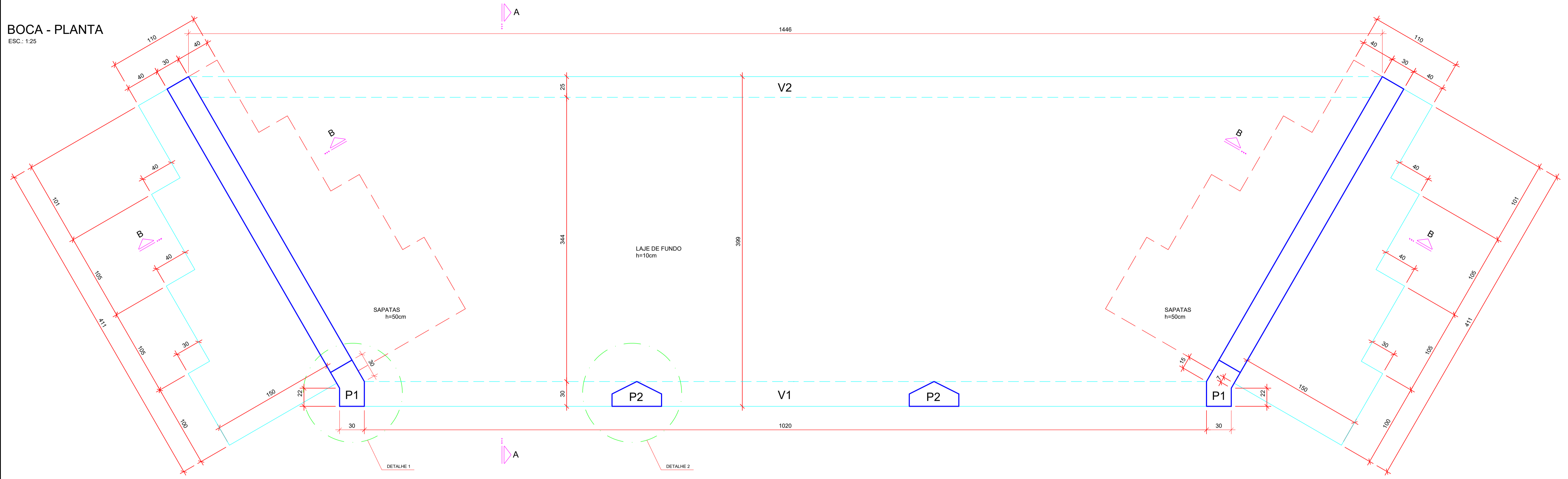
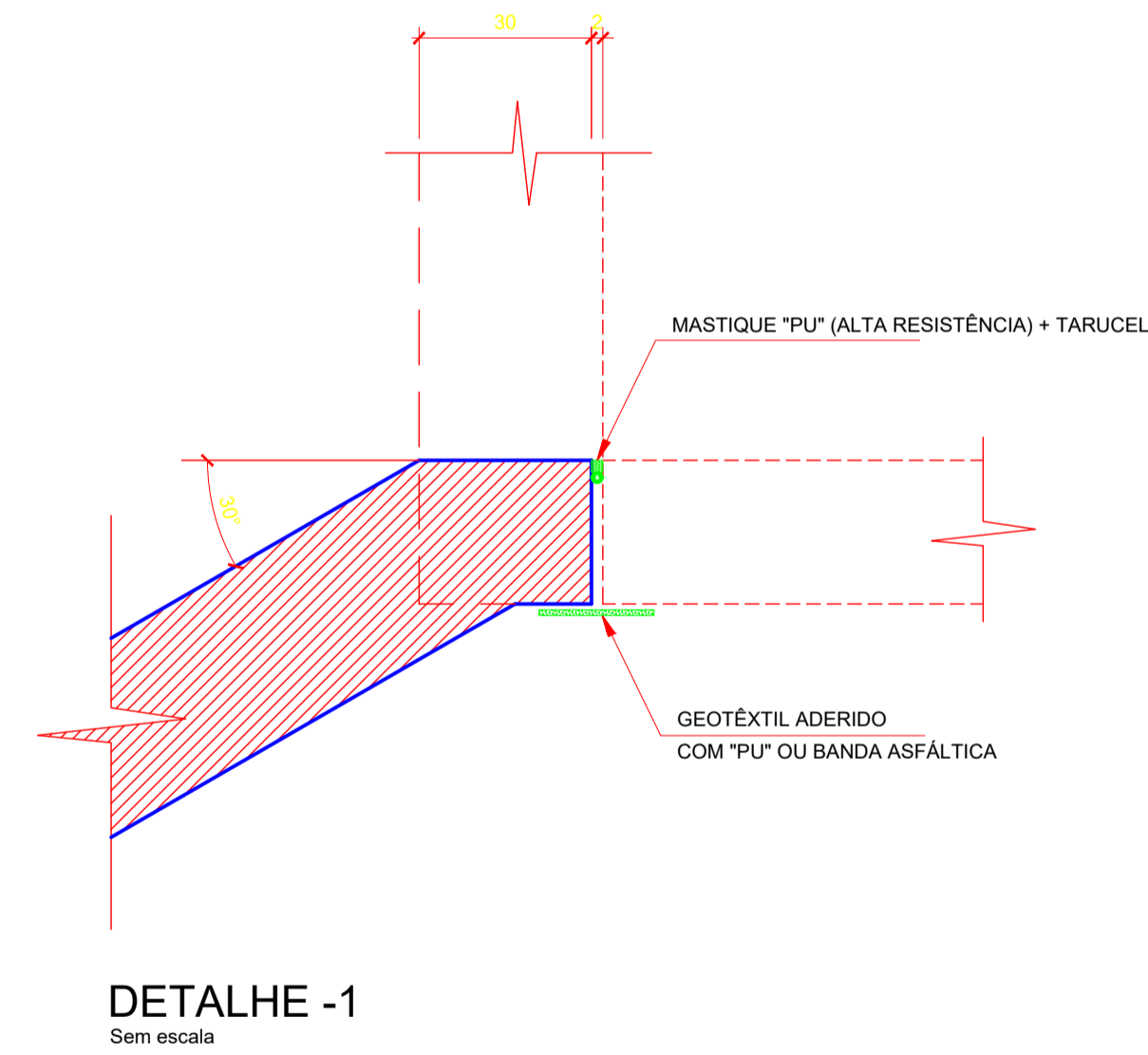
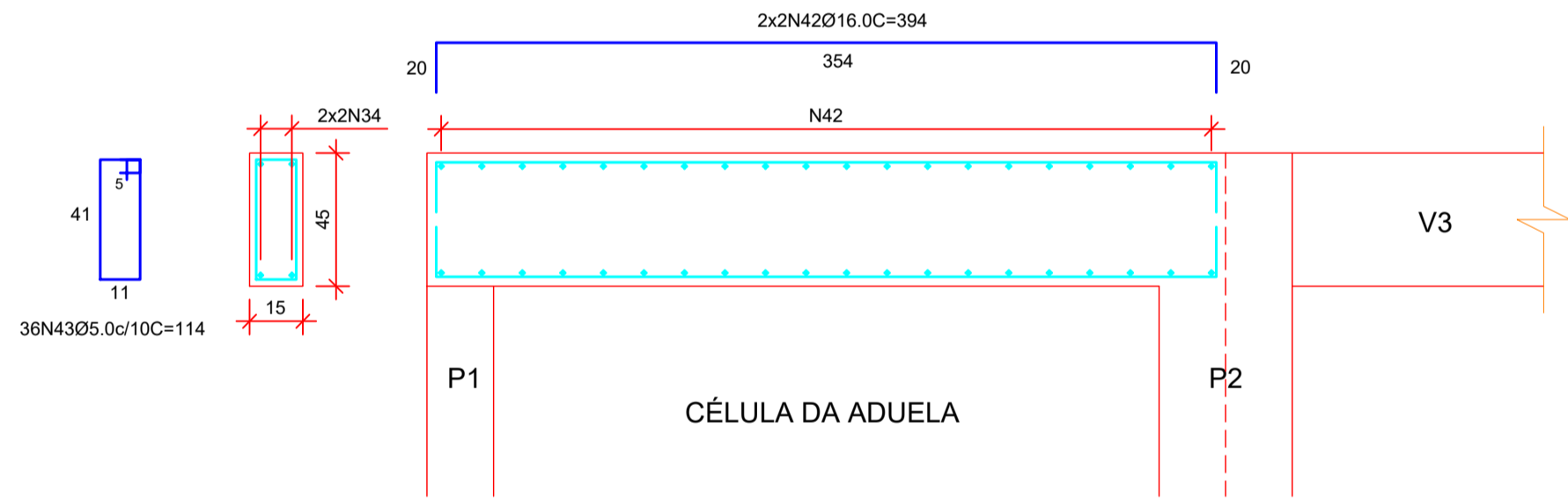


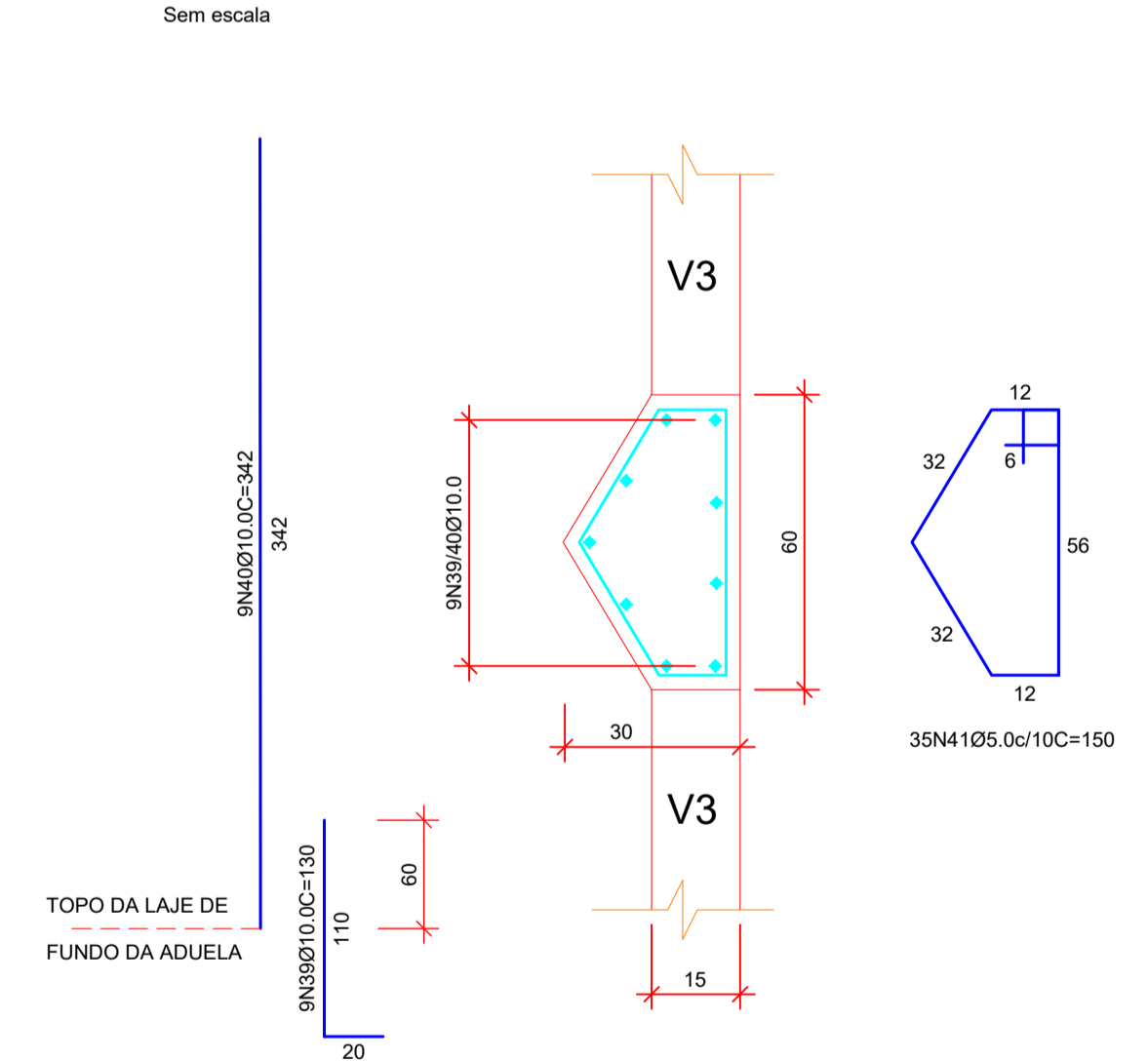
BOCA - PLANTA
ESC.: 1:25



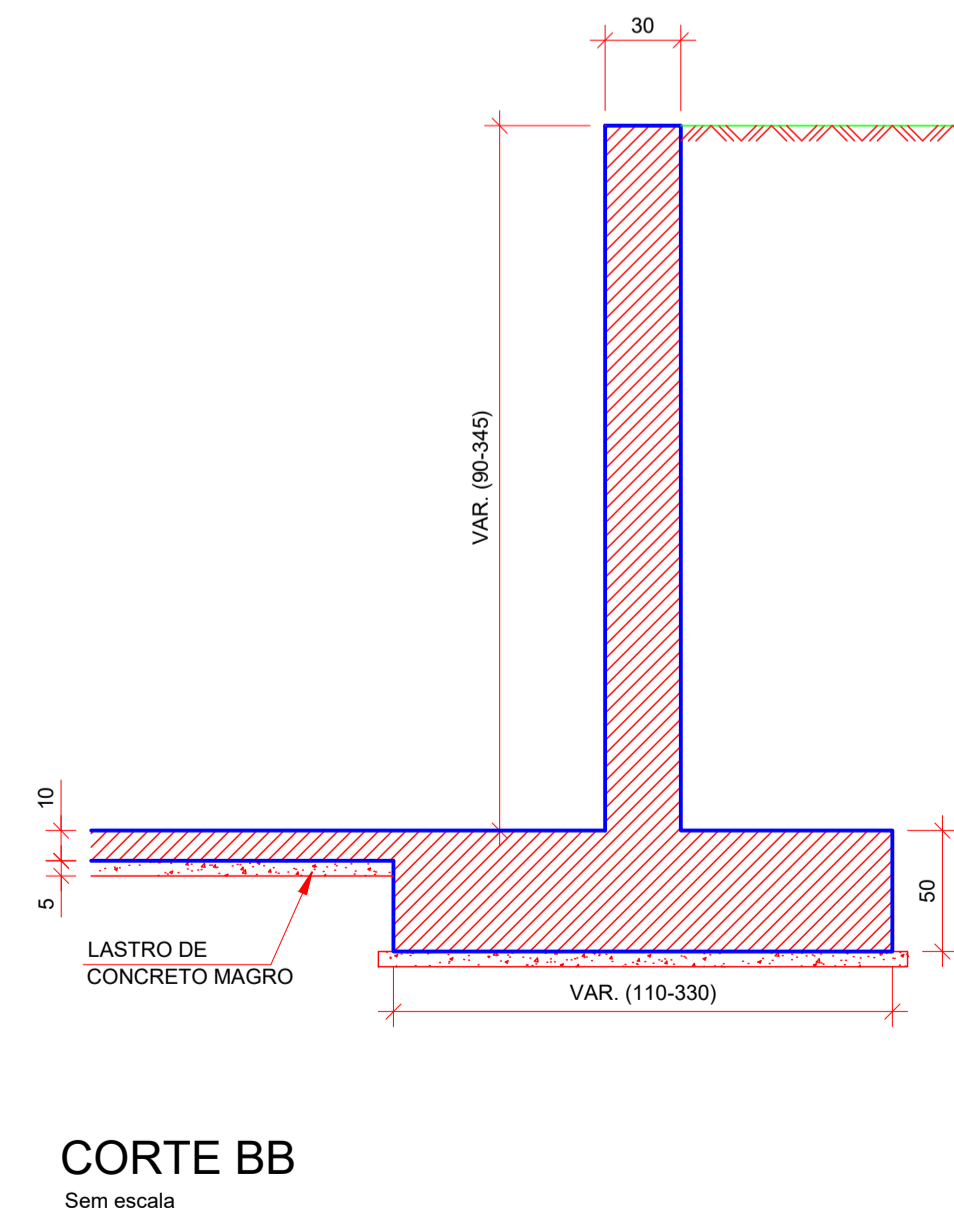
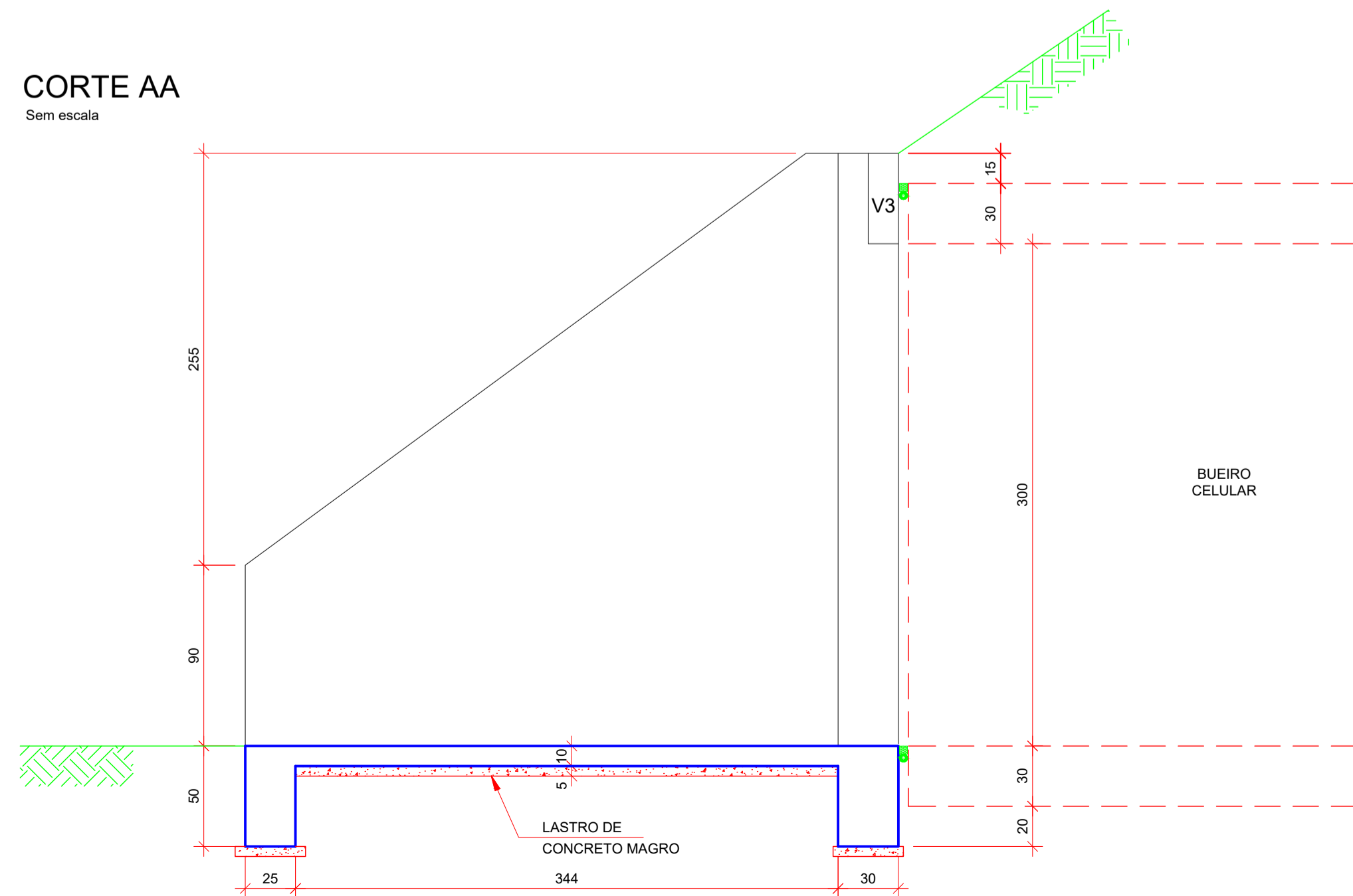
VIGA - V3 (3x)
Sem escala



DETALHE 2 - PILAR P2 (2x)
Sem escala



CORTE AA
Sem escala



- NOTAS**
- MEDIDAS EM CENTÍMETRO, EXCETO ONDE INDICADO.
 - CARACTERÍSTICAS DOS MATERIAIS:
 - CONCRETO LAJE DE APOIO: f_{ck} = 25 MPa
 - CONCRETO BOCAS: f_{ck} = 30 MPa
 - CONSUMO MÍNIMO DE CIMENTO PARA C20 = 300 kg/m³
 - ACÇO CA-50 (f_{yk} ≥ 500MPa)
 - COBRIMENTO DAS ARMADURAS = 3.5 cm
USO OBRIGATORIO DE ESPAÇADOR PLÁSTICO.
 - TRATAMENTO DE JUNTAS:
 - INTERNAENTE: PREENCHER COM MASTIQUE "PU" FLEXÍVEL, LIMITAR A PROFUNDIDADE DA JUNTA COM TARUCEL (1.5 cm).
 - EXTERNAENTE: APLICAR BANDA DE GEOTÊXTEL COM "PU" OU BANDA ASFÁLTICA SOBRE PRIMER - LARGURA = 20 cm
 - UTILIZAR DISTANCIADORES (TRELIÇAS OU CARANQUEIOS) ENTRE AS MALHAS DE AÇO DA LAJE, SAPATAS E PAREDES. ADOTAR ESPAÇAMENTO MÁXIMO DE 1,00 m.
 - TABELAS DE ARMADURAS NÃO CONSIDERAM PERDAS
 - TREM-TIPO CONSIDERADO: CLASSE 45
 - DEVE SER REALIZADA CURA QUÍMICA NA LAJE DE APOIO ALÉM DE CURA COM ÁGUA SOB MANTA POR 7 DIAS.
 - REALIZAR CONTROLE TECNOLÓGICO DO CONCRETO
 - REAJUNTAMENTO INTERNO DAS ADUELAS: ARGAMASSA DEVE CONTER ADITIVO PROMOVEDOR DE PEGA
 - CONCRETAGEM DA LAJE DE APOIO DEVE SER REALIZADA EM DUAS ETAPAS DISTANTES 7 DIAS ENTRE SI, NO MÍNIMO.

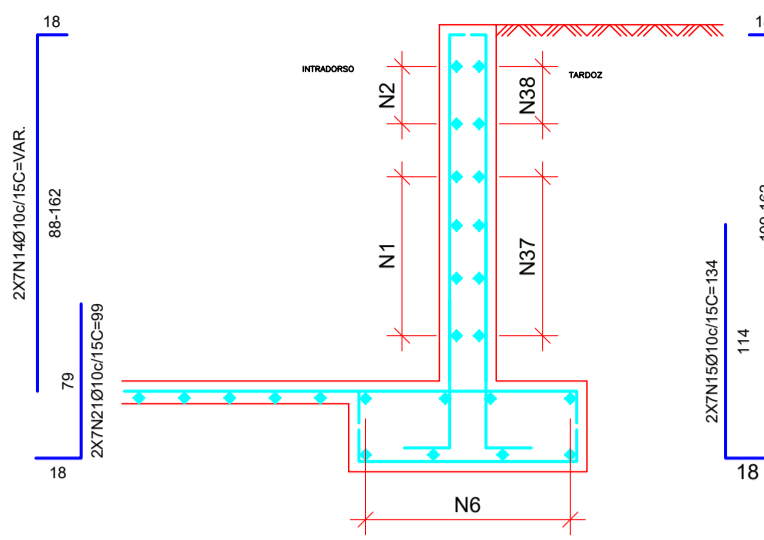
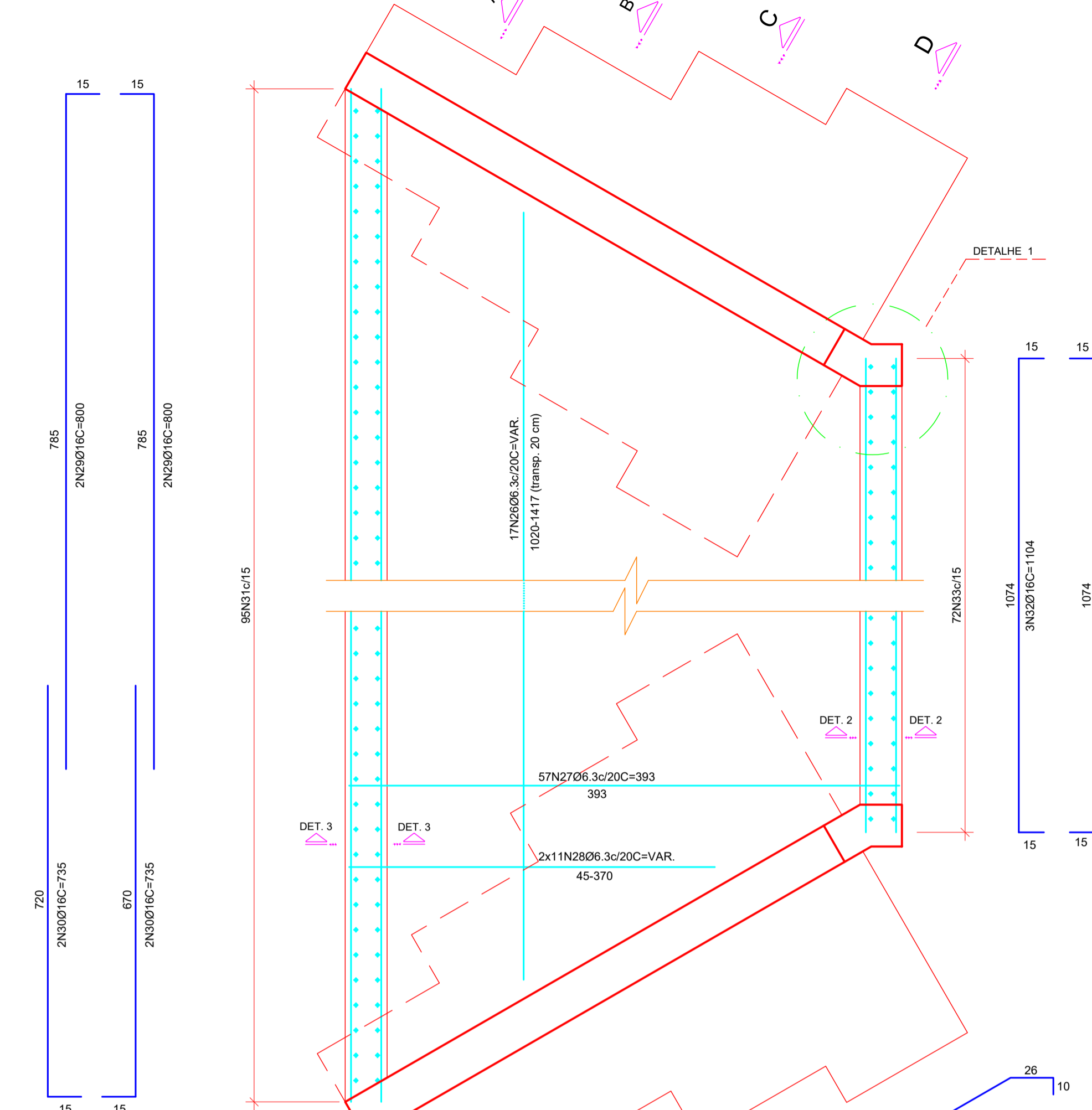
Thiago Pires de Carvalho - Crea 14.471/D-GO

QUADRO DE REVISÕES

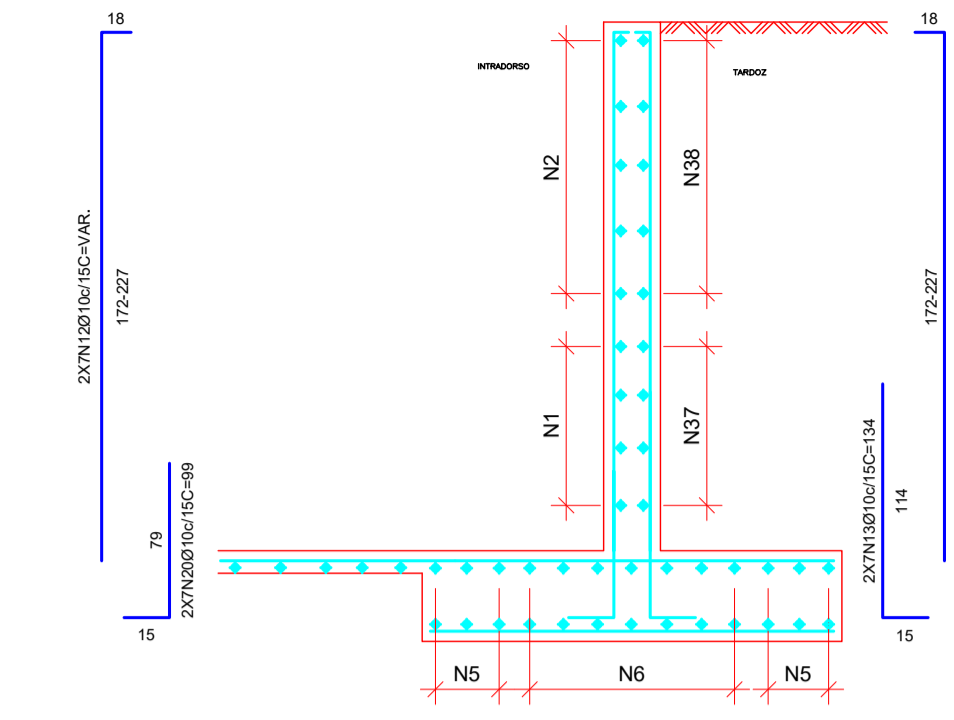
NO.	DATA	PROPOSTA	Nome do responsável	Assinatura	Descrição	Estado
01	05/12/2021	Thiago	Emissão inicial			
			JDB - Bocas 1de2 - R00		1/2	Indicada
Título: BTCC (pré-fabricado) 3,00 m - Av. Maj. Olegário Bocas - Formas e armação						00

BOCA TRIPLA 3,00 x 3,00 m

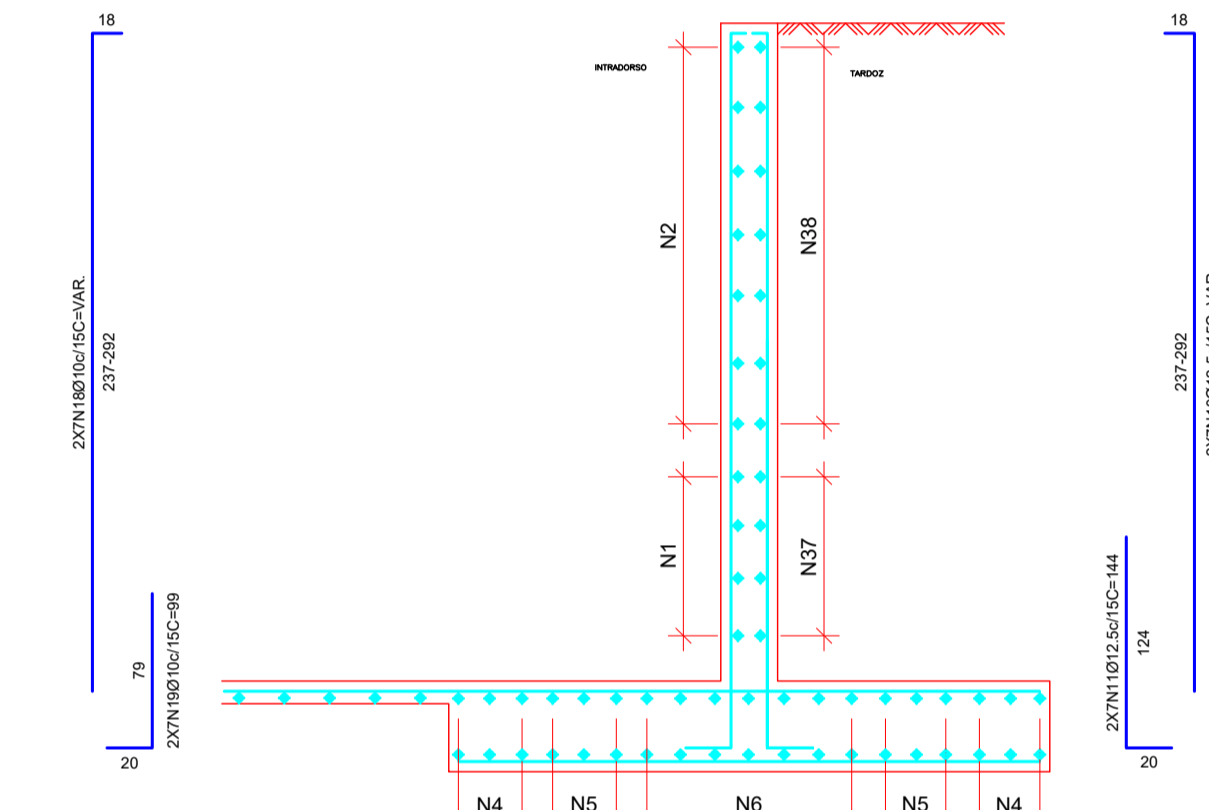
Sem escala



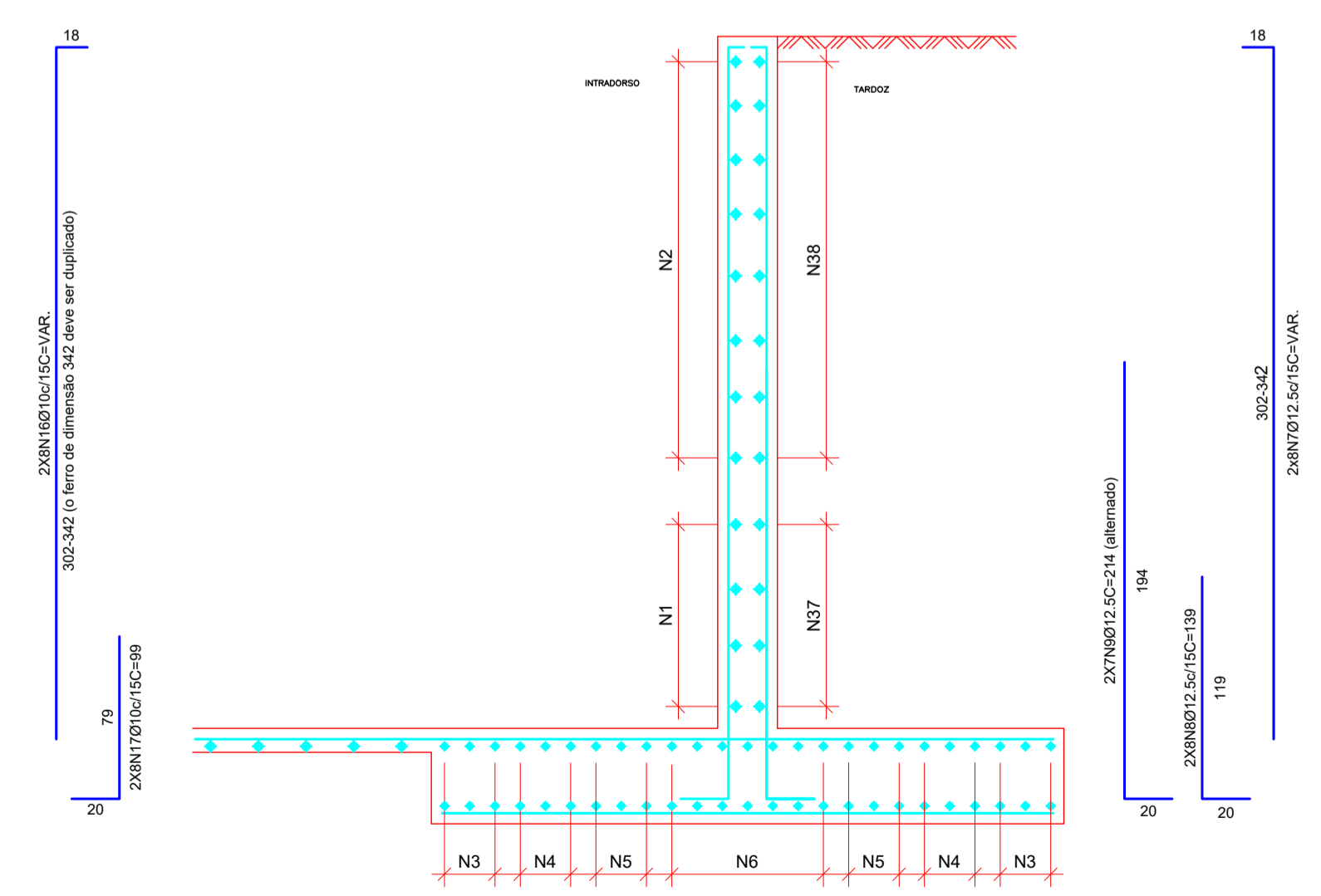
CORTE AA
Sem escala



CORTE BB
Sem escala



CORTE CC
Sem escala



CORTE DD
Sem escala

TABELA DE ARMADURAS

Bueiro triplo (h = 300 cm)				
Aduelas pré-fabricadas				
Nº	Ø	ESP.	COMP.	QUANT.
1	10.0	0.25	4.74	8
2	10.0	0.25	2.54*	18
3	12.5	0.13	4.37	32
4	12.5	0.13	3.35	24
5	12.5	0.13	2.31	24
6	12.5	0.13	1.26	16
7	12.5	0.15	3.40*	16
8	12.5	0.15	1.39	16
9	12.5	Alter.	2.14	14
10	12.5	0.15	2.83*	14
11	12.5	0.15	1.44	14
12	10.0	0.15	2.18*	28
13	10.0	0.15	1.34	14
14	10.0	0.15	1.43*	28
15	10.0	0.15	1.34	14
16	10.0	0.15	3.40*	16
17	10.0	0.15	0.99	16
18	10.0	0.15	2.83*	14
19	10.0	0.15	0.99	14
20	10.0	0.15	0.99	14
21	10.0	0.15	0.99	14
22	12.5	0.15	3.23	32
23	12.5	0.15	2.63	32
24	12.5	0.15	1.83	32
25	12.5	0.15	1.26	32
26	6.3	0.20	12.18*	17
27	6.3	0.20	3.93	57
28	6.3	0.20	2.08*	22
29	16.0		8.00	4
30	16.0		7.35	4
31	6.3	0.15	1.52	95
32	16.0		11.04	6
33	6.3	0.15	1.42	72
34	16.0		3.42	8
35	16.0		1.27	8
36	5.0	0.10	1.24	70
37	10.0	0.25	4.52	8
38	10.0	0.25	2.42*	18
39	10.0		1.10	18
40	10.0		3.42	18
41	5.0	0.10	1.50	70
42	16.0		3.94	12
43	5.0	0.10	1.14	108

TABELA DE QUANTITATIVOS

Bueiro triplo (h = 300 cm)		
DESCRIÇÃO	UNID.	QUANT.
Concreto	m³	47,30
Forma	m²	202,09

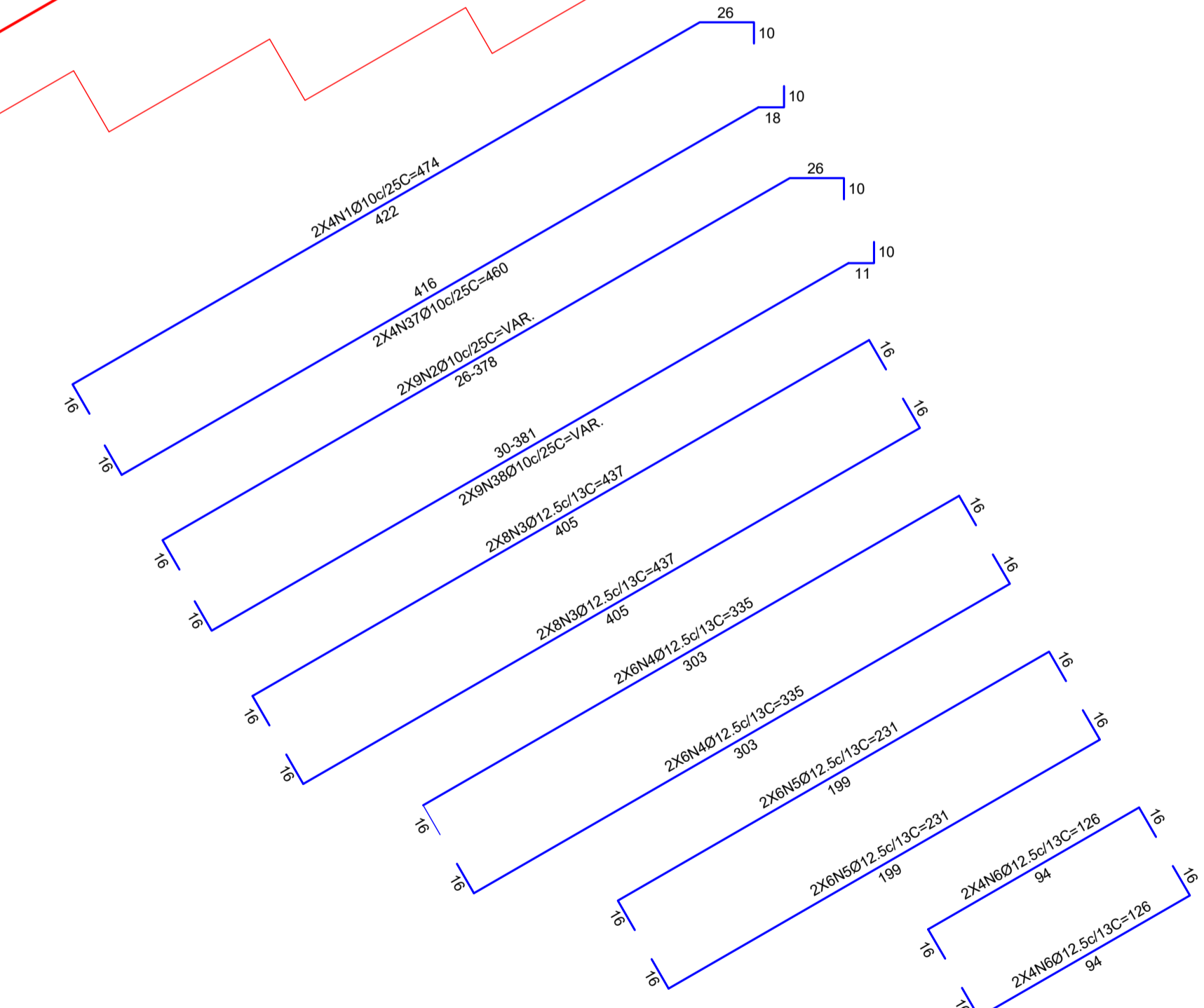
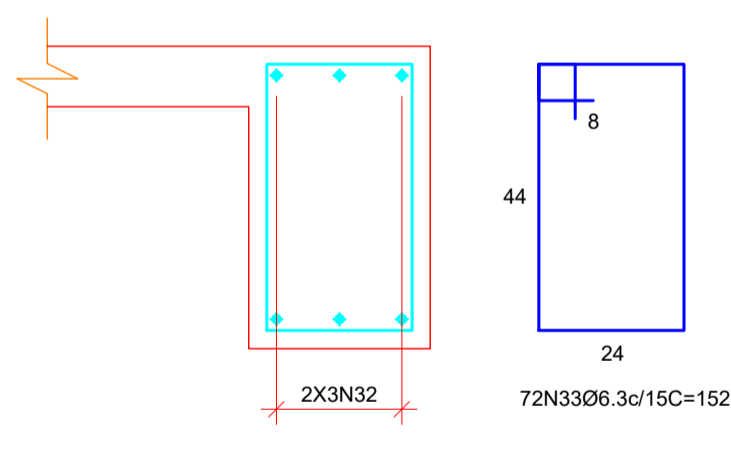
RESUMO (2x)

Ø	Kg/m	COMP.	PESO (Kg)
5.0	0.154	629.84	97.00
6.3	0.245	1.446.94	354.50
10.0	0.617	1.069.52	659.89
12.5	0.963	1.497.24	1.441.84
16.0	1.578	424.88	670.46
TOTAL			3.223.69

*Comprimentos médios (posições variáveis)

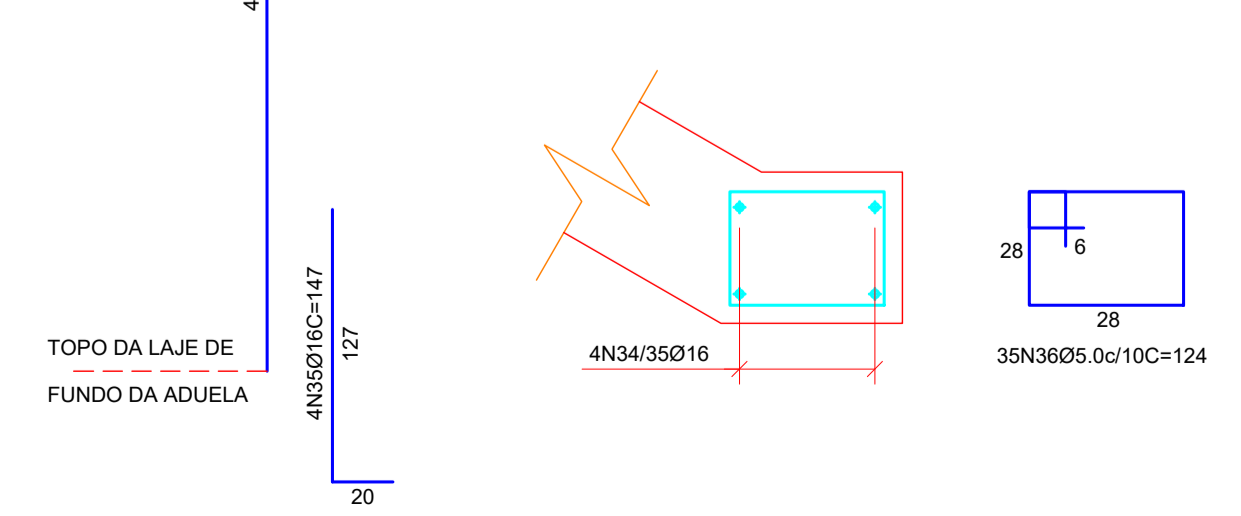
DETALHE 2 - V1

Sem escala



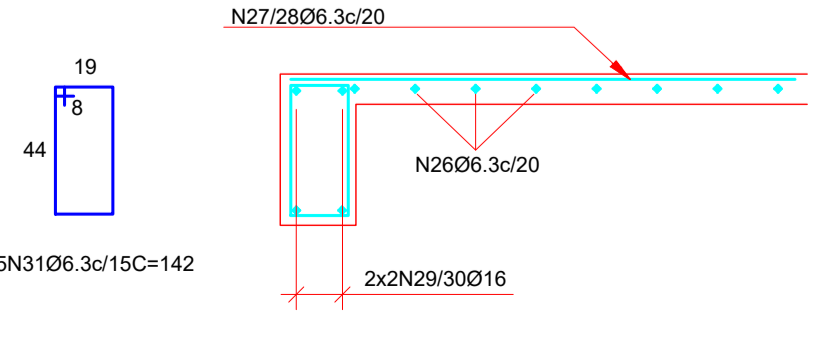
DETALHE 1 - P1 (2x)

Sem escala



DETALHE 3 - V2

Sem escala



- ### NOTAS
- 1 - MEDIDAS EM CENTÍMETRO, EXCETO ONDE INDICADO.
 - 2 - CARACTERÍSTICAS DOS MATERIAIS:
- CONCRETO LAJE DE APOIO: f_{ck} = 25 MPa
- CONCRETO BOCAS: f_{ck} = 30 MPa
- CONSUMO MÍNIMO DE CIMENTO PARA C20 = 300 kg/m³
- AÇO CA-50 (fyk ≥ 500MPa)
 - 3 - COBRIMENTO DAS ARMADURAS = 3.5 cm
USO OBRIGATORIO DE ESPALHADOR PLÁSTICO.
 - 4 - TRATAMENTO DE JUNTAS:
- INTERNAMENTE: PREENCHER COM MASTIQUE "PU" FLEXÍVEL LIMITAR A PROFUNDIDADE DA JUNTA COM FARUCEL (1.5 cm).
- EXTERNAMENTE: APLICAR BANDA DE GEOTÊXIL COM "PU" OU BANDA ASFÁLTICA SOBRE PRIMER - LARGURA = 20 cm
 - 5 - UTILIZAR DISTANCIADORES (TRELIÇAS OU CARANGUEJO) ENTRE AS MALHAS DE AÇO DA LAJE, SAPATAS E PAREDES. ADOTAR ESPAÇAMENTO MÁXIMO DE 1,00 m.
 - 6 - TABELAS DE ARMADURAS NÃO CONSIDERAM PERDAS
 - 7 - TREM-TIPO CONSIDERADO: CLASSE 45
 - 8 - DEVE SER REALIZADA CURA QUÍMICA NA LAJE DE APOIO ALEM DE CURA COM ÁGUA SOB MANTA POR 7 DIAS.
 - 9 - REALIZAR CONTROLE TECNOLÓGICO DO CONCRETO
 - 10 - REJUNTAMENTO INTERNO DAS ADUELAS: ARGAMASSA DE CONTER ADITIVO PROMOTOR DE PEGA
 - 11 - CONCRETAGEM DA LAJE DE APOIO DEVE SER REALIZADA EM DUAS ETAPAS DISTANTES 7 DIAS ENTRE SI, NO MÍNIMO.

QUADRO DE REVISÕES				
NO.	DATA	PROPOSTA	DESCRIÇÃO	STATUS
01	05/12/2021	Thiago	Emissão inicial	

Projeto de	Thiago Pires de Carvalho - Crea 14.471/D-GO
Execução	
Revisão	
Assinatura	

Projeto	JDB - Bocas 2de2 - R00	Forma	2/2	Indicada
Titulo	BTCC (pré-fabricado) 3,00 m - Av. Maj. Olegário Bocas - Formas e armação			
Revista	00			